



DUTCH



**RPM**

KNAAGDIERBEHEERSING

# HOOGWAARDIGE PRODUCTEN VAN DE WERELDLEIDER OP HET GEBIED VAN KNAAGDIERBEHEERSING



Bell Laboratories, wereldleider op het gebied van knaagdierbeheersing, is toonaangevend in het onderdeel van de plaagdierbeheersing dat zich richt op knaagdieren. Onze focus ligt op kwaliteit, effectiviteit en innovatie.

## PROTECTA EN PROTECTA EVO VEILIG AFSLUITBARE LOKKISTEN

Van de zwaarste tot de discreetste lokmiddelen: Bell biedt dierplaagtechnici een scala aan veelzijdige, veilig afsluitbare lokkisten en bevestigingssystemen voor elke situatie.



## BIJZONDER EFFECTIEVE LOKMIDDELEN VOOR KNAAGDIERBEHEERSING

Met zijn complete rodenticidenlijn heeft Bell Laboratories het breedste assortiment aan lokmiddelen ter beheersing van knaagdieren ter wereld. Onze rodenticiden bevatten uitsluitend de hoogwaardigste inerte bestanddelen, voor maximaal resultaat. De lokkracht en effectiviteit van de producten van Bell zijn ongeëvenaard.

## KLEEFVALLEN EN MECHANISCHE VALLEN

Bell heeft zijn uitgebreide kennis van knaagdiergedrag en technisch vernuft verwerkt in de ontwikkeling van een breed assortiment mechanische vallen en kleefvallen. De kleefstoffen van Bell zijn het resultaat van een uitgebreid onderzoeks- en testprogramma. Ze bieden de ideale combinatie van directe grip en flexibele kracht, de twee factoren die nodig zijn voor een optimaal vangpercentage.



## PRODUCTIELOCATIE

Bell is een verticaal geïntegreerd productiebedrijf. Onze producten worden ontworpen, getest en gefabriceerd in een moderne fabriek in Madison in de VS. Daar bevinden zich naast onze kantoren en onze fabriek ook de biologische en chemische testlaboratoria.

## VOORTREKKERSROL OP MILIEUGEBIED

Bell werkt voortdurend samen met milieuorganisaties en overheidsinstanties over de hele wereld om ecosystemen van schadelijke diersoorten af te helpen en het natuurlijk evenwicht te herstellen. Meer weten? Ga naar: [belllabs.com/preservation-projects](http://belllabs.com/preservation-projects)



## HET DOEL VAN KNAAGDIERBEHEERSING

- ▶ Onderzoek, identificatie & analyse
- ▶ Inzicht in milieufactoren en veiligheidsrisico's
- ▶ Communicatie & implementatie van plan voor sanitatie & reductie van schuilgelegenheid
- ▶ Juiste keuze controlemethoden: lokvallen, mechanische vallen of allebei
- ▶ Identificatie en introductie van uitsluitingsmethoden om de kans op hernieuwde aantasting te reduceren

## INHOUD

- 2-4** De biologische eigenschappen van knaagdieren
- 5** Gedrag en capaciteiten van knaagdieren
- 6-7** Inspecties
- 8-9** Knaagdierwering
- 10-11** Rodenticiden
- 12** Non-tox plaagdierbeheersing
- 13** Het bevestigen van veilig afsluitbare lokkisten

# DE BIOLOGISCHE EIGENSCHAPPEN VAN KNAAGDIEREN

Ratten en muizen bezitten elk unieke eigenschappen. Door zorgvuldige identificatie van de diersoort kunnen de beheersingsmiddelen en -strategieën precies op dat soort knaagdieren worden afgestemd.



De uitwerpselen van muizen zijn even groot als die van veel insecten, maar ze bevatten haar en hebben spitse uiteinden.



WERKELIJKE GROOTTE

Keutels met stompe uiteinden

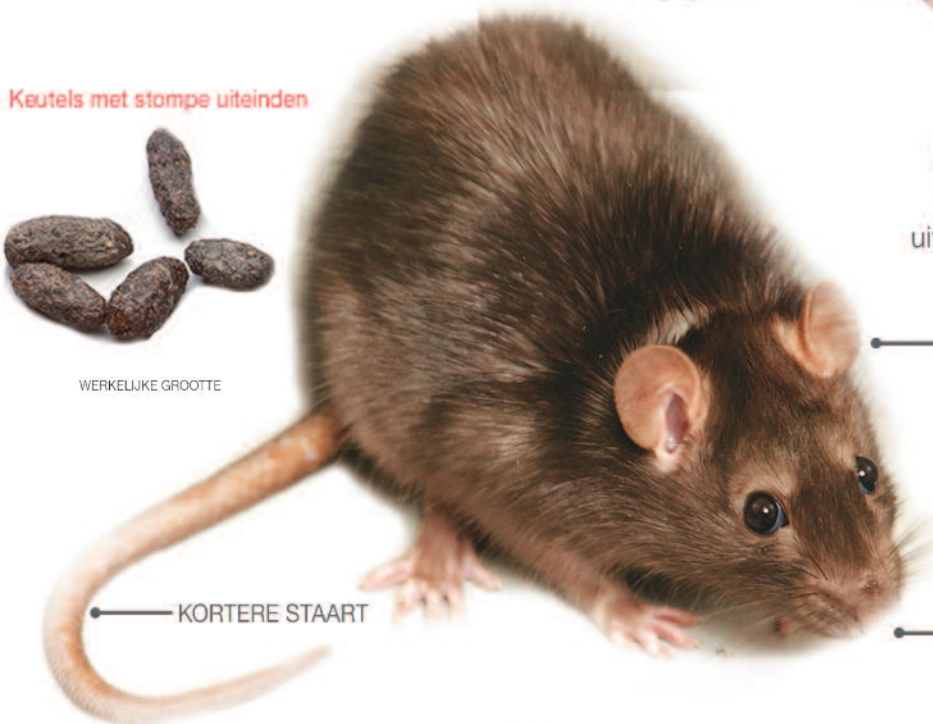


WERKELIJKE GROOTTE

## De huismuis

Een familie van 6 muizen kan in een rommelige garage binnen 90 dagen uitgroeien tot één van 50 - 60 muizen.

KLEINERE OREN



KORTERE STAART

STOMPE NEUS

## Bruine rat

Een bruine rat kan dwars door een loden buis heen knagen.

Keutels met spitse uiteinden



WERKELIJKE GROOTTE

GROTERE OREN

## Zwarte rat

Met hun extra zoolkussentjes en langere tenen kunnen zwarte ratten uitstekend klimmen.

LANGERE STAART

SPITSE NEUS





**BRUINE RAT**



**ZWARTE RAT**



**HUISMUIS**

<b>Wetenschappelijke naam:</b>	<i>Rattus Norvegicus</i>	<i>Rattus Rattus</i>	<i>Mus Musculus</i>
<b>Kleur:</b>	Roodbruin	Donkergrijs	Zwart, matgrijs
<b>Doorsnee gewicht:</b>	280 - 480 g	225 g	20 g
<b>Lengte (inclusief staart):</b>	30 - 45 cm	33 - 43 cm	15 - 18 cm
<b>Romp:</b>	Dikke romp, stompe neus	Dunne romp, spitse neus	Kleine kop & romp
<b>Geslachtsrijp:</b>	2 - 3 maanden	2 - 3 maanden	1 - 1 ½ maand
<b>Draagtijd:</b>	23 dagen	22 dagen	19 dagen
<b>Aantal jongen:</b>	6 - 12 per worp	6 - 8 per worp	5 - 6 per worp
<b>Aantal nesten:</b>	Gem. 4 - 7 per jaar	Gem. 4 - 6 per jaar	Gem. 8 per jaar
<b>Dieet:</b>	Vlees, vis, granen, vrijwel alles	Fruit, groente, zaden, granen	Granen, graanproducten, vlees, vis etc.
<b>Gemiddelde dagelijkse hoeveelheid voedsel:</b>	28 - 85 g voedsel	28 g voedsel	3 g voedsel
<b>Waterconsumptie:</b>	28 ml water	28 ml water	1,5 ml water
<b>Levensduur volwassen dier:</b>	18 maanden	18 maanden	15 - 18 maanden
<b>Uitwerpselen:</b>	Stompe uiteinden	Spitse uiteinden	Spitse uiteinden
<b>Nesten:</b>	Graaft een hol, 28 - 135 meter van voedsel & water	In bomen/op daken 30 - 90 meter van voedsel & water	In hoeken, 3 - 9 meter van voedsel & water

# DE ZINTUIGEN VAN HET KNAAGDIER

## 1. Zicht

- Knaagdieren zijn bijna blind. Ze gebruiken hun tastzin om de weg te vinden
- Knaagdieren gebruiken hun beperkte zicht om donkere plaatsen op te zoeken

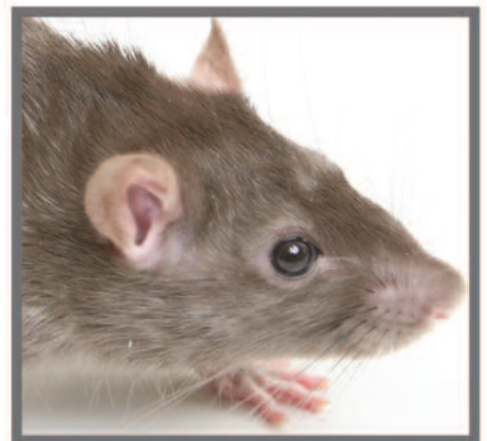


## 2. Smaak

- Knaagdieren kunnen een concentratie van slechts 250 deeltjes per miljard proeven
- Pasgeboren knaagdieren proeven het dieet van hun moeder via haar melk, en dat wordt hun lievelingsvoedsel
- Knaagdieren reageren negatief op voedsel dat ze eerder ziek heeft gemaakt – al na één keer herinneren ze zich dat
- Bij een tekort aan een bepaalde voedingsstof leren knaagdieren welk voedsel aan die behoefte kan voldoen, en dan kiezen ze dat voedsel tot het tekort is aangevuld

## 3. Reuk

- Ongeveer 1% van de genen van de rat heeft betrekking op hun reukzin
- Ze maken feromonen aan en geven die af om informatie uit te wisselen met soortgenoten (bijv. status van de kolonie, voortplantingsgedrag etc.)
- Knaagdieren gebruiken hun reukzin om voedsel te vinden



## 4. Tastzin

- De lange snorharen (of trilharen) van knaagdieren zitten over hun hele lichaam, maar vooral in hun snuit. Die haren gebruiken ze om zich te oriënteren als ze langs muren en andere voorwerpen lopen. Daarom verplaatsen knaagdieren zich zelden door open ruimten. Let hierop bij het plaatsen van lokaas en/of vallen.
- Knaagdieren hebben sensorische voetkussentjes. Gebruik daarom geen metalen lakkisten, want die kunnen te warm of te koud worden.

## 5. Gehoor

- Knaagdieren kunnen met elkaar communiceren door middel van ultrasone geluidsgolven (piepen, klikken en janken) die voor de mens onhoorbaar zijn
- Knaagdieren zijn niet goed in het opsporen van een locatie door middel van geluid

## 6. Kinesthetisch zintuig: Signaleert de positie van het lichaam, gewicht of bewegingen van spieren, pezen en gewrichten

- Knaagdieren gebruiken hun spiergeheugen, in feite slaan ze zo hun omgeving in zich op
- Ze onthouden hun omgeving en kunnen daar blind de weg in vinden
- Dit geheugen ontwikkelt zich wanneer het knaagdier zich ergens helemaal thuisvoelt

### Rattentanden

- Ratten kunnen door bijna alles heen knagen. Hun tanden zijn zeer hard en ze kunnen zesmaal per seconde bijten
- De snijtanden groeien 13 centimeter per jaar
- Ratten kunnen een kracht uitoefenen van bijna 3000 kilo per 6 cm<sup>2</sup>



Het knaagdier is het op één na succesvolste zoogdier op aarde:

- No. 1. Homo sapiens
- No. 2. Huismuis
- No. 3. Bruine rat

## Algemeen gedrag

### Knaagdieren zijn nachtdieren

- Dat is een soort zelfverdediging, want de meeste van hun vijanden zijn 's nachts niet actief
- Knaagdieren eten gewoonlijk 's nachts; activiteit overdag wijst op een grote plaag

### Eetgewoonten

- Commensale knaagdieren zijn opportunistische alleseters: ze eten allerlei soorten voedsel (granen, vlees, vis, fruit etc.), wat ze maar tegenkomen
- Ratten leggen een voorraad aan waar ze weken op kunnen teren
- Knaagdieren verzamelen voedsel op plaatsen waar ze zich onbedreigd voelen

### Bewegingsgedrag

- Hoeken worden gebruikt voor verzorging, eten en nestelen
- Paden worden gebruikt om routes of feromoonsporen te volgen

### Hiërarchie

- Onder knaagdieren geldt een hiërarchie waarbij de dominante knaagdieren eerst mogen eten en de beste nestelplaatsen krijgen. Bij een overvloed aan voedsel en schuilgelegenheid kunnen ook minder dominante knaagdieren overleven. Zij eten meestal overdag.

#### Muizen:

- Komen veel voor, in alle klimaten
- Zowel binnen- als buitenshuis
- Zijn nieuwsgierig
- Eten bij stress
- Verzorgen zich doorgaans vaak

#### Ratten:

- Zijn neofoob (hebben een hekel aan alles wat nieuw is)
- Zijn zoogdieren die veel eten zodra ze zich op hun gemak voelen
- Verzorgen zich meestal een- of tweemaal per dag, in hun nest
- Bruine ratten zijn holengravers. Ze maken hun hol vlak bij hun voedsel en water op plaatsen met schuilgelegenheid
- Zwarte ratten kunnen uitstekend klimmen. Zij nestelen op hoge plaatsen

### Wat ratten kunnen:

- Vanuit stilstand bijna een halve meter in de lucht springen. Vanuit beweging kunnen ze ongeveer 1 meter ver springen
- Ratten kunnen van de 5e verdieping naar beneden vallen zonder zich te verwonden
- Ratten zijn topzwemmers – bruine ratten verdrinken niet eens in een stroom van 48 km per uur
- Ratten kunnen gemakkelijk in krappe ruimten tussen twee oppervlakken klimmen

# Het belang van INSPECTIE

Bestrijdingsbedrijven moeten het vaakst bij een klant terugkomen als het gaat om knaagdieren. Het kan verleidelijk zijn om de eerste inspectie van het terrein te overhaasten of over te slaan. Doe dat niet! Het grondig uitvoeren van deze stap is van groot belang. Deze inspectie, die gewoonlijk buitenshuis begint en naar binnen toe werkt, legt de basis voor de volgende stappen.

## LET OP DE VOGENDE ZAKEN:

- Knaagdiersoort
- Ernst van de plaag
- Gaten in de knaagdierwering
- Gebieden met hoge activiteit
- Te gebruiken hulpmiddelen

## PLEKKEN DIE MOETEN WORDEN ONDERZOCHT

- ▶ Knaagdieren volgen bepaalde routes zoals paden in en rond gebouwen
- ▶ Zorg dat openingen rond leidingen en (elektriciteits)kabels worden afgedicht zodat knaagdieren niet kunnen binnenkomen
- ▶ Onhygiënische plaatsen
- ▶ Mogelijkheden voor buitensluiting
- ▶ Warmtebronnen
- ▶ Lege ruimten
  - Vloer- en kruipluiken
  - Verlaagde plafonds
  - Kruipruimten
  - Bergruimten
  - Achter apparatuur



**Grondige inspectie gevolgd door plaatsing van de juiste lokkisten/vallen = minder vaak terugkomen**

## BELANGRIJK BIJ INSPECTIE

- ▶ Vraag de klant naar aanwijzingen & geschiedenis van de plaag
- ▶ Inspectie dient driedimensionaal te gebeuren (boven, beneden, over het hele terrein)
- ▶ Identificeer voedselbronnen (huisdiervoer, citrusbomen etc.)
- ▶ Identificeer de zwaarst aangetaste plaatsen
- ▶ Betrek de klant er vanaf het begin bij

## LET OP WAT KNAAGDIEREN NODIG HEBBEN



## AANBEVOLEN INSPECTIEMIDDELEN

- ▶ Zaklamp
- ▶ Potlood en notitieboekje
- ▶ Uitschuifbare peilstok
- ▶ Schraapijzer
- ▶ UV-zaklamp
- ▶ Linaal
- ▶ Verrekijker
- ▶ Digitale camera
- ▶ Inspectie-checklist
- ▶ Ontsmettingsmiddel voor de handen
- ▶ Ladder
- ▶ Beschermende kleding
- ▶ DE KLANT
- ▶ Lumitrack (zie pagina 12)



# Bepaal de ERNST van de aantasting



## Controleer op tekenen van knaagdieren

### Uitwerpselen:

*Wat je aan uitwerpselen kan zien:*

#### 1. Leeftijd

- Nieuwe keutels glimmen en hebben een stopverfachtige textuur
- Oude keutels zijn hard en brokkelig

#### 2. Omvang van de aantasting

- Bij keutels van verschillende grootte zijn er zowel volwassen als jonge dieren
- Meerdere keutels wijzen op een zware aantasting

#### 3. Plaatsen met hoge activiteit waar knaagdierbeheersingsmiddelen vereist zijn

### Nesten/ schuilgelegenheid

### Knaagsporen

#### Muizen

- 1 - 2 mm breed
- De gaten zijn klein met gladde randen

#### Ratten

- 4 mm breed
- De gaten zijn groot met ruwe randen

### Smeersporen

- ▶ Stof en vuil in combinatie met huidvet zorgt voor smeersporen als de knaagdieren langs muren lopen
- ▶ Wanneer smeersporen afgeven, zijn ze vers



Een van de meest voorkomende fouten bij knaagdierbeheersing is onderschatting van de populatie en daardoor een te beperkt gebruik van lokmiddelen of -kisten. Tijdens de inspectie ziet u sporen van knaagdieren. Uit die informatie kunt u afleiden hoe zwaar de aantasting is en waar de knaagdieren lopen en voedsel vinden. Zorgvuldige inschatting van de ernst en locatie van het probleem maakt een betere keuze van bestrijdingsmiddelen en de plaatsing daarvan mogelijk, voor een optimaal resultaat.

### Knaagdierpaden

- ▶ Langs plinten
- ▶ Leidingen
- ▶ Randen van hekken
- ▶ Boomtakken
- ▶ Funderingen
- ▶ Waterleidingen
- ▶ Elektricitetskabels

### Knaagdierholen

- ▶ Bruine ratten nestelen in hopen
- ▶ De hopen liggen gewoonlijk 1 ¼ - 1 ½ meter diep op beschutte, dichtbegroeide plaatsen



# ELIMINEER Bevorderlijke Factoren



**Let tijdens het inspectieproces op factoren die het knaagdierprobleem in de hand hebben gewerkt en neem corrigerende maatregelen**

## REDUCEER SCHUILGELEGENHEID

- ▶ Verwijder voedsel- en waterbronnen
- ▶ Spoor mogelijke schuilplaatsen binnen en buiten op en adviseer de klant over het verwijderen daarvan.
- ▶ Maai gazons en snoei struiken; hoog gras beschermt knaagdieren tegen hun natuurlijke vijanden.
- ▶ Houd overhangende boomtakken kort; daar vinden knaagdieren een schaduwrijke plek waar ze zich veilig voelen.
- ▶ Hopen restmateriaal buiten het gebouw dienen te worden verwijderd. Afval en rommel rondom het gebouw kunnen door knaagdieren worden gebruikt als verzamelplaats voor voedsel.
- ▶ Rondom het gebouw dient een ½ meter brede barrière van cement of grind te worden aangebracht.

### **Vebeter hygiëne**

Knaagdieren zijn alleseters. Een veel voorkomend probleemgebied zijn afvalcontainers rondom winkels en bedrijven.

### **Afvalcontainers moeten...**

- Groot genoeg zijn om dicht te kunnen
- Goed afgesloten kunnen worden
- Indien mogelijk 23 - 46 meter van het pand af staan
- Regelmatig geleeagd worden



# KNAAGDIERWERING

Ga tijdens het inspectieproces na waar knaagdierwerende maatregelen genomen moeten worden. Wacht daarmee tot de knaagdieren zijn geëlimineerd.



## Sluit knaagdieren buiten

- ▶ Dicht alle gaten in buiten- en binnenmuren
- ▶ Laat geen openingen groter dan ½ cm zitten, vooral niet rond deuren & ramen.
- ▶ Installeer deursluiters op vaak gebruikte deuren
- ▶ Dicht kieren onder garagedeuren met plastic of rubber dorpelstrips of met borstelstrips
- ▶ Buizen, afvoerpijpen en luchtkanalen moeten rondom goed afgesloten zijn.
- ▶ Schoorstenen moeten een kap hebben en in goede staat zijn.



1 ¼ cm

**Ratten kunnen door een opening van 1 ¼ cm, de doorsnede van een duim**



½ cm

**Muizen kunnen door een opening van ½ cm, de doorsnede van een pink**

## Aanbevolen knaagdierwerend materiaal

- ▶ Kopergaas
- ▶ Rollen gaas
  - draaddikte minimaal 0,9 mm
- ▶ Geperforeerd metaal
  - dikte ongeveer 0,6 mm
- ▶ Plaatijzer (gegalvaniseerd)
  - dikte vanaf 0,4 mm
- ▶ Cementmortel
  - verhouding cement-zand 1:3 of sterker



# HET KIEZEN VAN HET JUISTE LOKMIDDEL

Het juiste lokmiddel hangt af van de mate van de knaagdieractiviteit. Het kiezen van het juiste lokmiddel en de correcte toepassing ervan is essentieel voor een succesvol knaagdierbeheersingsprogramma.

## TOMCAT<sup>®</sup> BLOX



ACTIEVE STOF: **Bromadiolon**

**TYPE:** Anticoagulans van de tweede generatie

**TEGENGIF - BEHANDELINGSPROTOCOL:** Vitamine K1 toedienen

**ALGEMENE EIGENSCHAPPEN:**

- Een laag-toxisch tweede-generatie antistollingsmiddel, ideaal voor gebruik in omgevingen waar niet-doeldieren rondlopen
- Knaagdieren kunnen in één keer een toxische dosis opnemen
- Knaagdieren kunnen ook nadat ze een toxische dosis hebben opgenomen, dooreten van het middel

**WANNEER GEBRUIKEN:**

- Bij zware infestaties met een sterke voedselcompetitie
- Voor incidentele indringers, om ervoor te zorgen dat ze in één keer een dodelijke dosis binnenkrijgen



## GEPERSTE BLOX

- ▶ Het populairste lokmiddel
- ▶ Hoge lokkracht en weerbestendig
- ▶ Met meerdere knaagranden
- ▶ Met een gat in het midden, past op de staafjes in veilig afsluitbare lokkisten

Welk lokmiddel van Bell u ook kiest, het gebruik van PROTECTA<sup>®</sup> of PROTECTA<sup>®</sup> EVO<sup>®</sup> veilig afsluitbare lokkisten wordt sterk aanbevolen.



# DE PLAATSIING VAN LOKKISTEN

## RONDONOM GEBOUWEN

- ▶ Knaagdieren worden aangetrokken door warme luchtstromen of voedselgeuren
- ▶ Vandalismebestendige lokaaskisten of vallen dienen met een tussenruimte van 10 – 15 m te worden geplaatst bij rattenplagen en op 2 – 4 m van elkaar bij muizenplagen, afhankelijk van de ernst van de aantasting

## BINNEN IN GEBOUWEN

- ▶ De plaatsing van knaagdierbeheersingsmiddelen hangt af van de mate en aard van de plaag:  
**MUIZEN:** plaats de vallen met een tussenruimte van 2,5 – 3,5 m, afhankelijk van de ernst van de situatie  
**RATTEN:** plaats de vallen met een tussenruimte van 4,5 – 9 m, afhankelijk van de ernst van de situatie



## 6 UITGANGSPUNTEN VOOR EEN SUCCESVOLLE STRATEGIE MET LOKMIDDELEN

**1 Kies het juiste lokmiddel voor elke situatie**  
Het juiste soort rodenticide hangt af van omgevingsfactoren en de ernst van de aantasting.

**2 Lees het etiket van het rodenticide-lokaas voor u het lokmiddel uitzet**  
Het etiket bevat nuttige informatie voor de plaatsing van het lokmiddel. Volg altijd de instructies op het etiket.

**3 Zet het lokmiddel op plaatsen waar knaagdieren voorbij komen**  
Bij de inspectie identificeert u de probleemgebieden en het soort knaagdier. Zet het lokmiddel daar waar ratten en muizen het zullen vinden.

**4 Het juiste aantal lokplaatsen**  
Plaats genoeg lokaas om van de knaagdieren af te komen. Zorg dat de lokazen vers zijn en gooi bedorven middelen weg.

**5 Gebruik lokkisten waar veiligheid van belang is**  
Veilig afsluitbare lokkisten houden de lokazen uit de buurt van kinderen, huisdieren en niet-doeldieren.

**6 Verwijder waar mogelijk voedsel, water en schuilgelegenheid**  
Elimineer de knaagdierpopulatie voordat u knaagdierwerende maatregelen treft, want als hun leefomgeving verstoord wordt, kunnen de knaagdieren gaan rondrennen.



# Een NON-TOX benadering van plaagdierbeheersing

In het kader van integrale plaagdierbeheersing spelen niet-chemische bestrijdingsmiddelen een steeds belangrijkere rol. Er bestaan veel kosteneffectieve, niet-toxische hulpmiddelen voor het monitoren en beheersen van knaagdieren.



## MECHANISCHE VALLEN



### Klapvallen

- ▶ Identificeer de looppaden van de knaagdieren en plaats daar vallen
- ▶ Provoke lokstof voor ratten of muizen kan prima op de vallen worden aangebracht
  - Ook wordt vaak gekozen voor pindakaas, chocolade, Nutella® en nestmateriaal zoals garen of touw
- ▶ Als er kinderen of huisdieren in de buurt zijn, plaats klapvallen dan in veilig afsluitbare lokkasten

Door knaagdierferomonen in of rond een val worden andere knaagdieren naar de val gelokt

### Multiple-Catch Muizenvallen

- ▶ Identificeer actieve paden en plaats de mechanische vallen op donkere plaatsen, langs muren en achter voorwerpen
- ▶ Ideale plaatsing in bedrijfsruimten is aan beide kanten van deuren, zowel in als buiten het gebouw
- ▶ Gebruik voor snel en gemakkelijk resultaat een kleefplaat (mits toegelaten!) in combinatie met een mechanische val



## DETEX® met Lumitrack®

### ▶ Voor monitoring & detectie

- Gebruik op gevoelige locaties Detex, een non-tox lokstof om knaagdieractiviteit te monitoren
- Is knaagdieractiviteit vastgesteld, vervang Detex dan door een toxische lokstof, een non-tox val of een kleefplaat (mits toegelaten!)
- Detex is een ideaal hulpmiddel voor integrale plaagdierbeheersing op scholen en andere gevoelige locaties
- Verschaft belangrijke informatie over de juiste plaatsing van kleefplaten en -vallen en maakt duidelijk waar aanpassing of uitbreiding nodig is
- Verkrijgbaar als Blox of als Soft Bait



## Wat is Lumitrack?

Een speciaal ingrediënt waardoor de lokstof bij blootstelling aan UV-licht helgroen oplicht. Wanneer de lokstof door ratten of muizen is opgegeten, lichten hun uitwerpselen felgroen op in blacklight.

## Wat zijn de voordelen van Lumitrack?

### SNEL.

Met Lumitrack spoort u snel en gemakkelijk uitwerpselen op, met name op donkere of onoverzichtelijke plaatsen. Aan de hand van de uitwerpselen kan het soort plaagdieren en de omvang van de plaag worden vastgesteld, en kunnen plaatsen met hoge plaagdieractiviteit worden aangewezen.

### EFFICIËNT.

Lumitrack maakt een betere lokstrategie mogelijk, doordat het duidelijk maakt waar de nestelplaatsen en looppaden van de ratten en muizen zijn. Daardoor kunt u de lokmiddelen efficiënter daar plaatsen waar ze het meeste komen.

### ACCURAAT.

Lumitrack maakt het mogelijk om knaagdierplagen in een vroeg stadium op te sporen. Pallets die uw bedrijfsterrin op komen, kunnen nauwkeuriger worden geïnspecteerd doordat de uitwerpselen beter zichtbaar zijn.

### Minder herhaalbezoeken.

# Het BEVESTIGEN van veilig afsluitbare lokkisten

## BELANGRIJK:

Vóór het gebruik van welk soort rodenticide ook moet de beoogde plaats goed worden bekeken. Als de mogelijkheid bestaat dat honden, andere huisdieren of kinderen bij de lokstof kunnen komen, moeten er veilig afsluitbare lokkisten worden gebruikt.



## CATEGORIE 1 GETEST & GOEDGEKEURD



### DE HOOGSTE NORM VOOR VOERKISTVEILIGHEID



- ▶ Categorie 1 is het hoogste niveau van voerkistveiligheid en kwaliteit
  - getest op kind- en hondveiligheid
  - kan zowel binnen als buiten toegepast worden
- ▶ Rodenticiden uit de buurt van kinderen en honden houden is van cruciaal belang, met name bij woningen, appartementen en andere residentiële locaties.
- ▶ Bell biedt een gevarieerd assortiment aan lokkisten van Categorie 1 die gebruikt kunnen worden in alle omstandigheden en locaties.

Protecta  
EVO **EXPRESS**

Protecta  
EVO **AMBUSH**

Protecta  
EVO **CIRCUIT**

**PROTECTA LP**



DE WERELDLEIDER OP HET GEBIED VAN KNAAGDIERBEHEERSING®

BELL LABORATORIES, INC. MADISON, WI 53704 USA

TEL: +1 608 241 0202 • FAX: +1 608 241 9631

emea@belllabs.com • [www.belllabs.com](http://www.belllabs.com)

Killgerm is de officiële distributeur voor Bell Laboratories Inc. in de Benelux.

